

C-L1	Lokal usługowy nr 1
99,45 m ²	

C-L2	Lokal usługowy nr 2
92,75 m ²	

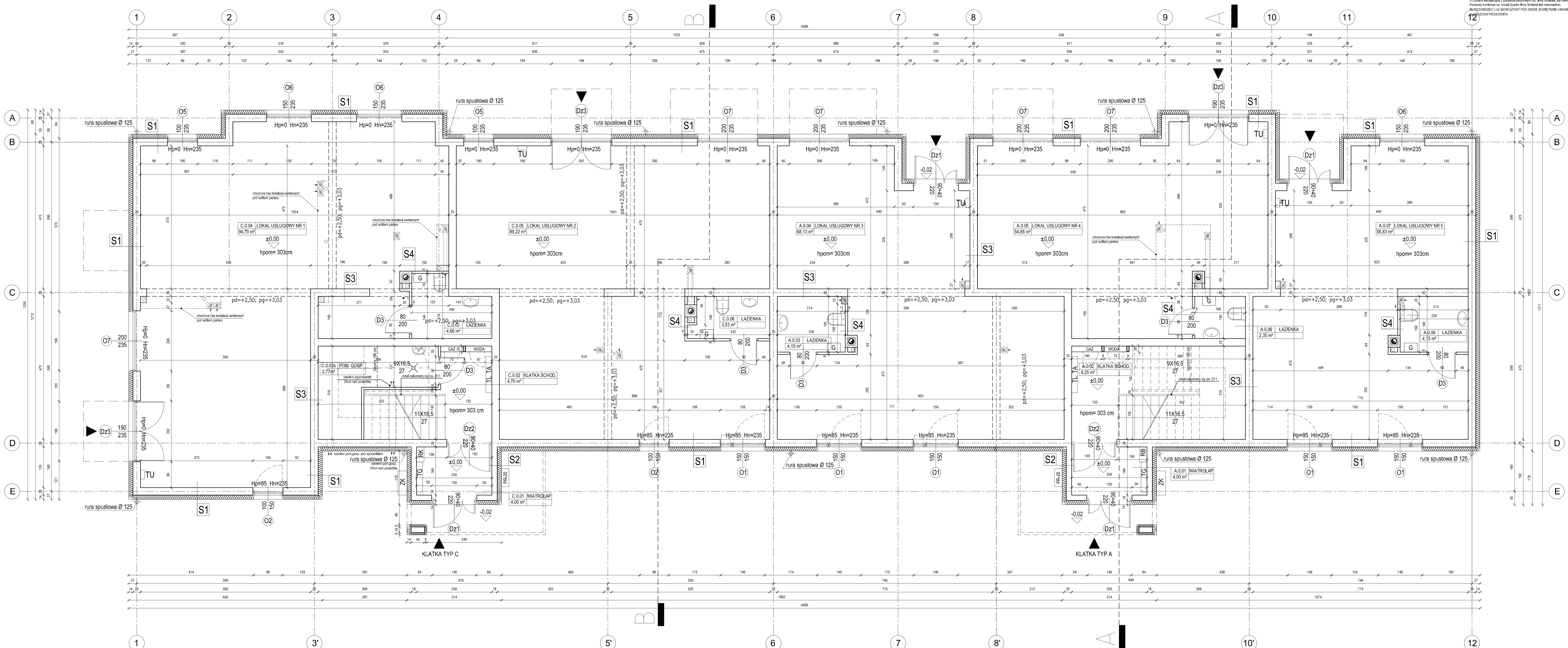
A-L3	Lokal usługowy nr 3
72,28 m ²	

A-L4	Lokal usługowy nr 4
57,20 m ²	

A-L5	Lokal usługowy nr 5
60,98 m ²	

UWAGI:

- Wykrycie wymiaru sprawozdać na budowę.
- Zgodzić zamykaniem stolarki i okienną i drzwiową sprawozdać listy i wykrycie omyłkowe.
- Wykrycie i przebieg instalacji kontrolnych, z projektem KONSTRUKCJI.
- INSTALACJE SANITARNYCH I ELEKTRYCZNYCH.
- Instalacje elektryczne elementów kontrolnych wg. PW KONSTRUKCJA.
- Wykrycie instalacji wg. PW ARCHITEKTURA.
- Wykrycie instalacji elektrycznych w strefie wyłączeniowej.
- Wykrycie instalacji elektrycznych w strefie wyłączeniowej.
- Wykrycie instalacji elektrycznych w strefie wyłączeniowej.
- Wykrycie instalacji elektrycznych w strefie wyłączeniowej.
- Wykrycie instalacji elektrycznych w strefie wyłączeniowej.
- Wykrycie instalacji elektrycznych w strefie wyłączeniowej.
- Wykrycie instalacji elektrycznych w strefie wyłączeniowej.
- Wykrycie instalacji elektrycznych w strefie wyłączeniowej.
- Wykrycie instalacji elektrycznych w strefie wyłączeniowej.



RZUT PARTERU budynek C1

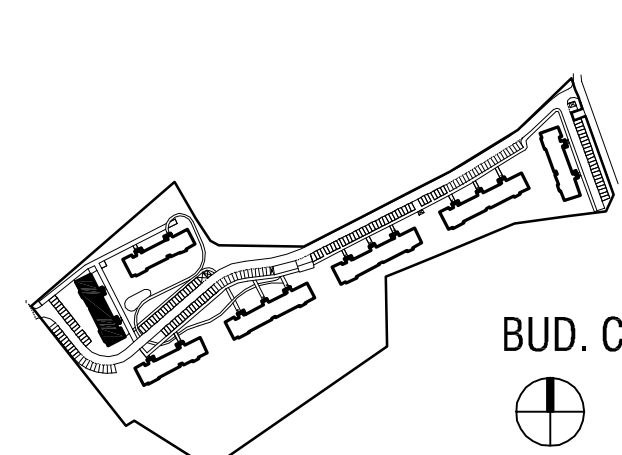
PRZEGRODY PIONOWE ZEWNĘTRZNE:	1:50
S1	1.50 m paźnik cementowy POKROTHERM 25 P-4 (maks. równowagi)
S2	1.50 m paźnik cementowy POKROTHERM 25 P-4 (maks. równowagi)
S3	1.50 m paźnik cementowy POKROTHERM 25 P-4 (maks. równowagi)
S4	1.50 m paźnik cementowy POKROTHERM 25 P-4 (maks. równowagi)
S5	1.50 m paźnik cementowy POKROTHERM 25 P-4 (maks. równowagi)

PRZEGRODY PIONOWE WEWNĘTRZNE:	1:50
S1	1.50 m paźnik cementowy POKROTHERM 25 P-4 (maks. równowagi)
S2	1.50 m paźnik cementowy POKROTHERM 25 P-4 (maks. równowagi)
S3	1.50 m paźnik cementowy POKROTHERM 25 P-4 (maks. równowagi)
S4	1.50 m paźnik cementowy POKROTHERM 25 P-4 (maks. równowagi)
S5	1.50 m paźnik cementowy POKROTHERM 25 P-4 (maks. równowagi)

OZNACZENIA NA RYSUNKU:

- ▲ wykrycie do pozostawienia na budowę
- ▴ wykrycie do pozostawienia na budowę
- wykrycie do pozostawienia na budowę
- wykrycie do pozostawienia na budowę
- △ wykrycie do pozostawienia na budowę
- ▽ wykrycie do pozostawienia na budowę
- ◇ wykrycie do pozostawienia na budowę
- wykrycie do pozostawienia na budowę
- wykrycie do pozostawienia na budowę

RZUT PARTERU budynek C1



budynek C1 PPP $\pm \pm 0.00 = 1.50$ m.n.p.m.

portal | pracownia projektowa
 profesjonalnie zmieniajmy marzenia w rzeczywistość
 Portal-PPS Sp. z o.o. Spółka Komandytowa
 70-300 Szczecin, ul.Bolesława Jagiełły 479, tel. 695 15 15 42, 891 21 22 190,
 biuro@portal-pps.pl
 www.portal-pps.pl

PROJEKT WYKONAWCY OSIEDLA MIESZKANIOWEGO W STEPNICY

PROJEKT WYKONAWCY OSIEDLA MIESZKANIOWEGO W STEPNICY
 data: 2012 r.
 Sklepica, dz. nr 512/10, 512/26, 512/27, 512/28, 512/29, 512/30, 512/32, 512/32 obrotu Sklepica, powiat goleniowski
 Inwestor: Gmina Sklepica z siedzibą w Urzędzie Gminy 72-112 Sklepica, ul.Kokoszańskiego 4
 Projektant: mgr inż.arch. Piotr Czajkowski
 upr. nr 48902/2010
 Projektant: mgr inż.arch. Jacek Stępczyk
 mgr inż.arch. Justyna Milez
 mgr inż.arch. Bartosz Klimek
 mgr inż.arch. Maria Miller
 upr. nr 212P/OK/02010
 sprawca: RZUT PARTERU budynek C1

RZUT PARTERU budynek C1
 skala: 1:50
 data: Szczecin, luty 2012 r.
 1

UWAGA: Rozwiązania, podlegające oraz wszelkie inne formy wykorzystania projektu oraz zgody autorów będą traktowane zgodnie z zapisami w art. 4, 42, 194 k.c. o prawie autorskim i prawach pokrewnych.