



## XIII REGATY Stepnica 13 lipca 2024 roku

### INSTRUKCJA ŻEGLUGI

#### 1) MIEJSCE REGAT

Akwenem regatowym jest Roztoka Odrzańska i Zalew Szczeciński.

#### 2) PRZEPISY

W regatach obowiązywać będą Przepisy Regatowe Żeglarstwa 2021-2024 WS, Zawiadomienie o Regatach i Instrukcja Żeglugi. Będą stosowane dodatkowo Przepisy Systemu Wyrównawczego ORC 2024, Przepisy Formuły KWR, Przepisy World Sailing Offshore Regulations, App. B

#### 3) PRZEPISY BEZPIECZEŃSTWA

Jacht, który nie opuszcza portu musi jak najszybciej powiadomić o tym komisję regatową.

Jacht, który wycofa się z wyścigu musi powiadomić o tym komisję regatową przed opuszczeniem akwenu lub, gdy jest to niemożliwe, zaraz po powrocie na brzeg.

#### 4) KOMUNIKATY

Oficjalną tablicą ogłoszeń będzie panel regat pod podanym linkiem:

[https://zpkładu.pl/sor/widoki/imprezy\\_panel.php?pm=1036944492545967964](https://zpkładu.pl/sor/widoki/imprezy_panel.php?pm=1036944492545967964)

Na akwenu regat komunikacja z zawodnikami będzie prowadzona na kanale 77VHF.

Dodatkowo będzie także prowadzona komunikacja za pośrednictwem aplikacji WhatsApp.

Aby dołączyć do grupy na aplikacji WhatsApp należy zeskanować kod po prawej.

**Podczas regat uprasza się o ograniczenie korespondencji na grupie do spraw związanych z bezpieczeństwem, prowadzeniem wyścigów, kontaktem z Komisją Regatową oraz oficjalnych ogłoszeń. Korespondencja prywatna będzie usuwana przez administratorów grupy.**

Numer telefonu do Sędziego Głównego regat: +48 662 236 707

#### 5) SYGNAŁY PODAWANE NA BRZEGU

Sygnały podawane na brzegu będą wywieszane na statku komisji regatowej. Gdy flaga AP jest podnoszona na brzegu, czas '1 minuty' zostaje zastąpiony przez „nie wcześniej niż 60 minut”. Zmienia to „Sygnały obowiązujące w wyścigu”- „Sygnały odroczenia”- „AP”.

#### 6) KLASY JACHTÓW

- Jachty ze świadectwami ORC International oraz ORC Club będą klasyfikowane w jednej grupie.
- W przypadku małej frekwencji grupa KWR I, KWR II i samotnicy mogą zostać połączone
- W przypadku małej frekwencji grupa Otwarta I i II mogą zostać połączone

#### 7) SYGNAŁ OSTRZEŻENIA

Planowy czas sygnału ostrzeżenia do wyścigu - godz. 10.25

#### 8) FLAGI KLAS

Sygnałem ostrzeżenia dla wszystkich jachtów będzie flaga „Q” MKS

Sygnałem przygotowania jest flaga „P” MKS podnoszona 4 minuty przed startem



- flaga Q



- flaga P



## 9) ZNAKI

Poza jednym znakiem opisanym w punkcie dotyczącym trasy regat znakami trasy wyścigu będą boje pneumatyczne koloru żółtego.

## 10) START

- Starty do wyścigów odbywać się będą zgodnie z przepisem 26.
- Linia startu przebiegać będzie pomiędzy boją pneumatyczną koloru żółtego po lewej stronie linii startu a masztem z flagą koloru pomarańczowego na statku KS.
- Nie mniej niż pięć minut przed sygnałem ostrzeżenia zostanie podniesiona flaga koloru pomarańczowego wraz z sygnałem dźwiękowym w celu zwrócenia uwagi zawodników, że wyścig lub seria wyścigów rozpocznie się wkrótce.
- Jacht startujący później niż 4 minuty po sygnale startu będzie traktowany jako DNS

## 11) META

Linia mety będzie pomiędzy statkiem KS z niebieską flagą i boją pneumatyczną koloru żółtego.

## 12) TRASA WYŚCIGU

- Trasa regat przebiegać będzie według danego schematu:

**START – Boja rozprowadzająca (na wiatr od linii startu) – Boja nr 1 (prawą burtą) – Boja nr 2 (lewą burtą) – Boja Ma (lewą burtą) – Boja nr 2 (prawą burtą) – Boja nr 1 (lewą burtą) - META**

Kierunek okrążania boi rozprowadzającej oznaczony będzie poprzez wywieszenie na statku komisji flagi koloru czerwonego lub zielonego przed rozpoczęciem procedury startowej.

Flaga czerwona oznacza: boję rozprowadzającą okrążamy zostawiając ją po lewej burcie.

Flaga zielona oznacza: boję rozprowadzającą okrążamy zostawiając ją po prawej burcie.

- W przypadku niekorzystnych warunków atmosferycznych trasa regat będzie przebiegać według alternatywnego schematu:

**START – Boja rozprowadzająca (na wiatr od linii startu) – Boja nr 1 (prawą burtą) – Boja nr 2 (lewą burtą) – Boja nr 1 (lewą burtą) - META**

- Ostateczny wybór trasy regat zostanie ogłoszony podczas odprawy kapitanów o godz. 9:00 w dniu regat.
- Przybliżone współrzędne geograficzne znaków zwrotnych:

i) Boja nr 1 – 53°38.499'N 014°34.793'E

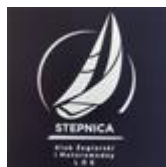
ii) Boja nr 2 – 53°39.983'N 014°32.255'E

iii) Boja M-A - 53°43.446'N 014°28.297'E

Gmina Stepnica



KŻiM LOK Stepnica



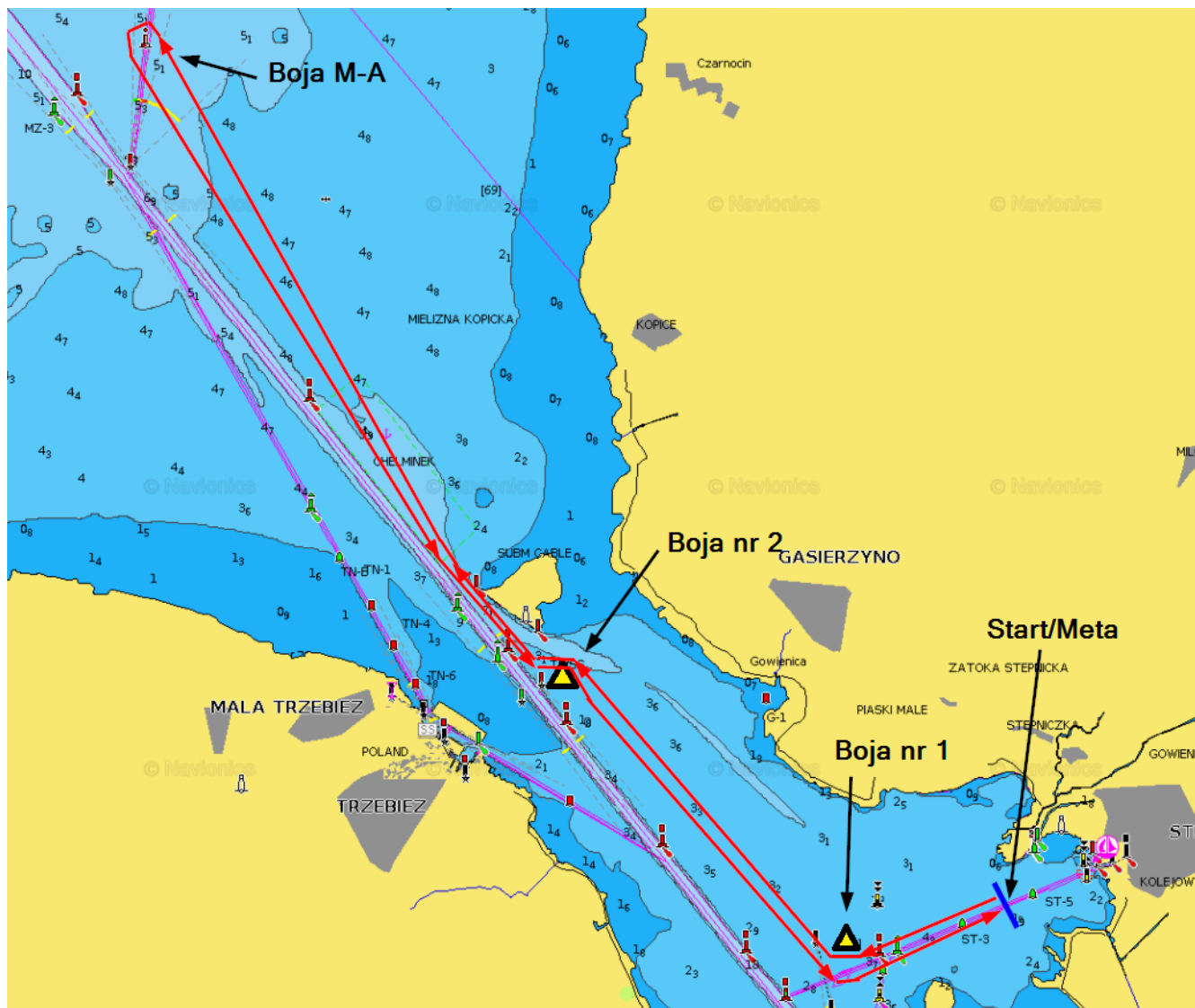
KSKW Szuwarek



Klub Żeglarzy Samotników



e) Orientacyjna mapka wyścigu:



### 13) ZASTRZEŻENIE ODPOWIEDZIALNOŚCI

Zawodnicy uczestniczą w regatach całkowicie na własne ryzyko - Patrz przepis 4, Decyzja o uczestniczeniu w wyścigu. Organizator nie przyjmie żadnej odpowiedzialności za uszkodzenia sprzętu lub uszkodzenia osób lub śmierci w związku z regatami, przed, podczas lub po regatach

### 14) UBEZPIECZENIE

Każdy uczestniczący jacht musi być ubezpieczony posiadając ważne ubezpieczenie od odpowiedzialności cywilnej (OC)

Komisja Regatowa życzy wszystkim uczestnikom regat sukcesów

Sędzia Główny - Wojciech Denderski

Gmina Stepnica



KŻiM LOK Stepnica



KSKW Szuwarek



Klub Żeglarzy Samotników

