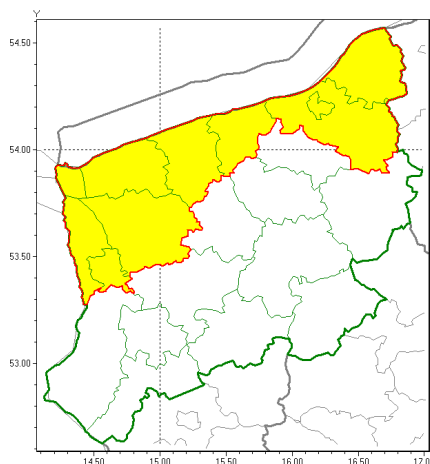




Zasięg ostrzeżeń w województwie

Silny wiatr
2022-02-01 11:23



WOJEWÓDZTWO ZACHODNIOPOMORSKIE
OSTRZEŻENIA METEOROLOGICZNE ZBIORCZO NR 21
WYKAZ OBOWIĄZUJĄCYCH OSTRZEŻEŃ
o godz. 11:23 dnia 01.02.2022

Zjawisko/Stopień zagrożenia	Silny wiatr/1
Obszar (w nawiasie numer ostrzeżenia dla powiatu)	powiaty: goleniowski(14), gryficki(19), kamieński(19), kołobrzeski(20), Koszalin(20), koszaliński(21), policki(14), sławieński(21), Szczecin(14), winoujście(19)
Ważność	od godz. 20:00 dnia 01.02.2022 do godz. 04:00 dnia 02.02.2022
Prawdopodobieństwo	80%
Przebieg	Prognozuje się wystąpienie silnego wiatru o średniej prędkości od 30 km/h do 45 km/h, w porywach do 75 km/h, z zachodu i północnego zachodu. Najsilniejsze porywy wystąpią w strefie brzegowej.
SMS	IMGW-PIB OSTRZEŻEGA: WIATR/1 zachodniopomorskie (10 powiatów) od 20:00/01.02 do 04:00/02.02.2022 prędkość do 45 km/h, porywy do 75 km/h, W i NW). Dotyczy powiatów: goleniowski, gryficki, kamieński, kołobrzeski, Koszalin, koszaliński, policki, sławieński, Szczecin i winoujście.
RSO	Woj. zachodniopomorskie (10 powiatów), IMGW-PIB wydał ostrzeżenie pierwszego stopnia o silnym wietrze
Uwagi	Brak.
Dyżurny synoptyk IMGW-PIB	Ryszard Liwiński



Instytut Meteorologii i Gospodarki Wodnej - Państwowy Instytut Badawczy
Biuro Meteorologicznych Prognoz Morskich - Wydział w Szczecinie

70-800 Szczecin ul. Przestrzenna 10

tel: 914342012, fax: 914691785

email: meteo.szczecin@imgw.pl

www: www.imgw.pl

Opracowanie niniejsze i jego format, jako przedmiot prawa autorskiego podlega ochronie prawnej, zgodnie z przepisami ustawy z dnia 4 lutego 1994r o prawie autorskim i prawach pokrewnych (dz. U. z 2006 r. Nr 90, poz. 631 z późn. zm.).

Wszelkie dalsze udostępnianie, rozpowszechnianie (przedruk, kopiowanie, wiadomości sms) jest dozwolone wyłącznie w formie dosłownej z bezwzględnym wskazaniem źródła informacji tj. IMGW-PIB.